

網路型 指紋多門控制器

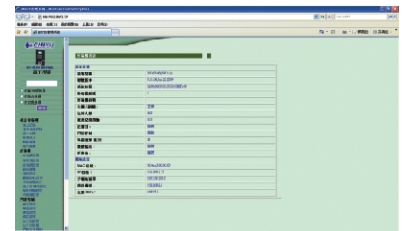
BF-670

場所安全、門禁管制、考勤管理、樓層控制

BF-670是一個完全以生物辨識為基礎的辨識器，可以在不連接PC主機下獨立運作，或透過內建的RS232/485或RJ45埠與PC整合使用。在單機作業模式下，BF-670就如同一般的門禁控制系統，可提供主副機功能來控制其他的BF-670，除此之外，也包含門鎖控制繼電器及開門按鈕和警報器等輔助裝置接點。在防撞擊，防刮傷和環境適應等能力比其他光學指紋辨識系統更佳。

產品特點：

- ▶ 支援 POE 網路取電(選購)
- ▶ 主/副機功能
- ▶ 內建常用中文 13,000 字
- ▶ 提供即時網頁監控門的狀態
- ▶ 雙重驗證程序，雙門互鎖功能
- ▶ 可控制 8 個門 (16 個外接讀頭)
- ▶ 簡單的註冊程序，系統維護成本低
- ▶ 光學技術，螢幕功能選單
- ▶ 單機作業或 Ethernet/ Internet 聯網使用
- ▶ 可控制 9 個電梯，128 樓層 (需搭配 BF-333)
- ▶ 內建 http 伺服器，可能使用瀏覽器做系統管理
- ▶ 可設定指紋+密碼/ 卡片+密碼/ 解除門鎖/ 開門按鈕時區
- ▶ 反潛回功能 (No Tolerance / Period Timer)，在離線狀態下，可支援無限制反潛回層數，無須在線軟體支援
- ▶ 支援 100 個假日設定，40 組功能鍵設置，128 個部門，128 個職稱，255 個時間設置，255 個時區，200 個群組，網路時間伺服器自動校時



網頁監控管理

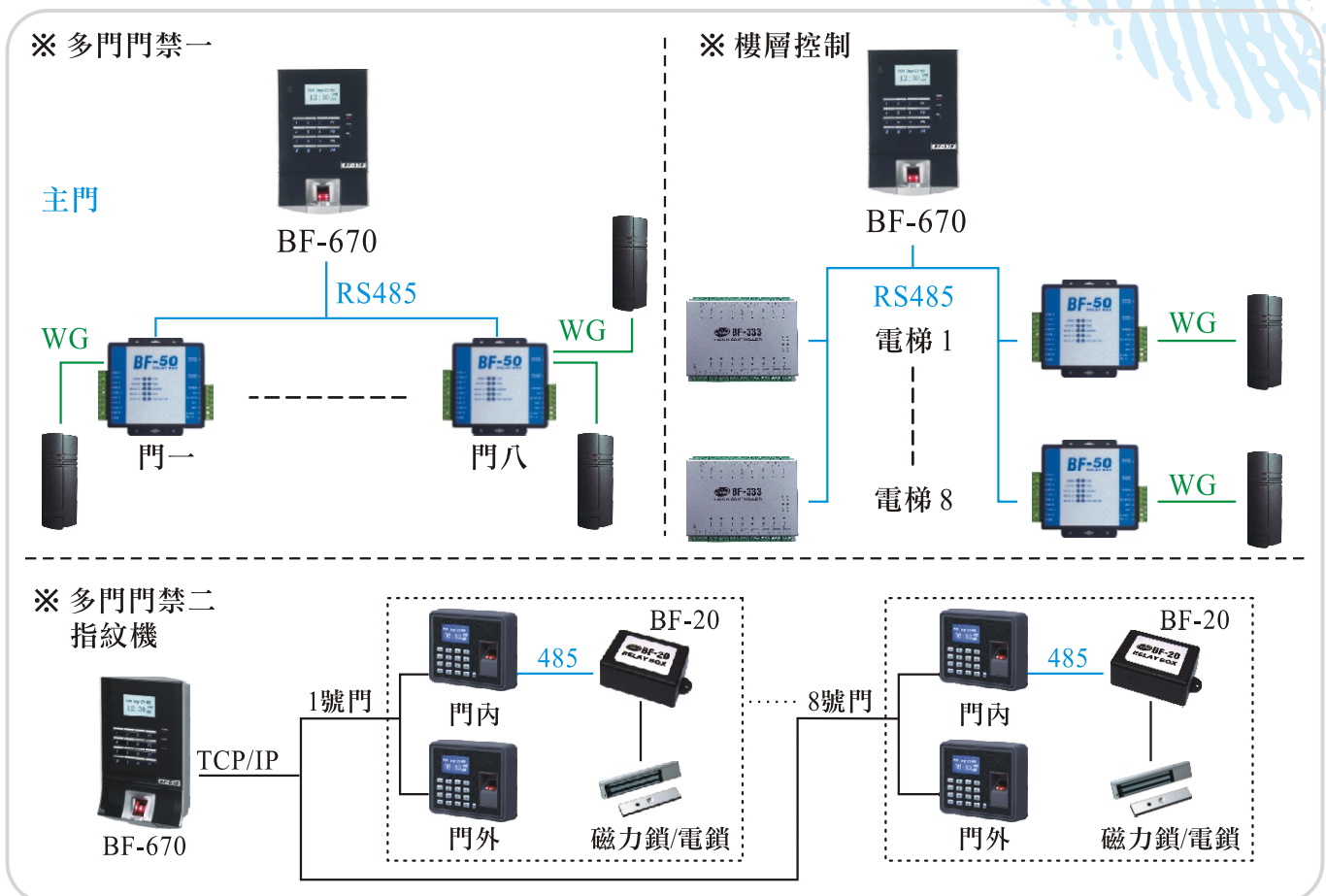
產品規格：

- ▶ 辨認方式：指紋，指紋 + 卡片，指紋 + 密碼，指紋 + 卡片 + 密碼
- ▶ 辨認模式：1：1 / 1：N
- ▶ 辨認時間：少於 2 秒
- ▶ 註冊時間：少於 3 秒
- ▶ 註冊容量：4,795 人，9,590 枚指紋(每人2枚)
- ▶ 65,000 筆進出記錄
- ▶ 繼電器：2 個，門鎖 x 1，響鈴 x 1
- ▶ 通訊介面：RS-485 x 1 → 門禁繼電器(BF-20/50)，樓層控制器(BF-333)
RS-232 → 印表機(SH-24)
TCP/IP → PC
- ▶ 連結速度：Ethernet 10/ 100M, Auto Crossing.
- ▶ RFID 感應頻率：125 KHz (EM/ TM)
13.56 MHz (Mifare)
- ▶ RFID 感應距離：7 ~ 12cm (EM/ TM)
3 ~ 5cm (Mifare)
- ▶ 鍵盤：10 數字鍵(0~9) + 6 功能鍵(F1~F4, *, #)
- ▶ 顯示器：128 x 64 Dots LCD

- ▶ 操作溫度：0°C ~ 65°C
- ▶ 相對溼度：5 ~ 95%RH
- ▶ 電源：DC 9 ~ 24V, 1A.
- ▶ 重量：580 g.
- ▶ 尺寸：140 x 223 x 65 mm.

選購配件：

- ▶ BioMini：USB指紋採集器
- ▶ BF-20/ 50：門禁繼電器
- ▶ BF-333：樓層控制器
- ▶ BF-630/ 830：單門控制器
- ▶ SH-24：迷你印表機
- ▶ RFID感應讀頭
- ▶ RFID感應卡/ 扣
- ▶ 電源供應器
- ▶ 磁力鎖/ 陽極鎖/ 陰極鎖/ 電鎖
- ▶ 開門按鈕

接線應用：**如何訂購：**

型號	規格	選配1	選配2
BF-670	E: EM M: Mifare X: EM+Mifare H: HID	V: 語音	P: POE網路取電

※採購型號填寫範例：BF-670-E，BF-670-M-V或BF-670-E-P...等

詳情請洽→七友科技